

Egal wo, egal wann: Mit Eye-Fi View digitale Fotos überall und zu jeder Zeit anschauen und austauschen

Eye-Fi View und neues E-Mail-Feature bringen digitale Erinnerungen auf Computer, Smartphones, Tablets und Co. und erleichtern den Austausch im Web 2.0

Mountain View / München, 28. Oktober 2010 – Mit seiner einzigartigen Erfindung, der ersten Speicherkarte mit integriertem WLAN, hat Eye-Fi 2005 für eine Sensation auf dem Fotomarkt gesorgt. Nun stellt das kalifornische Unternehmen mit Eye-Fi View ein neues wegweisendes Feature vor. Durch die Erweiterung können Eye-Fi-Kunden ab sofort von nahezu jedem Computer oder mobilen Endgerät auf ihre persönlichen Fotos und Videos zugreifen und sie dadurch auf völlig neue Art und Weise organisieren. Zusätzlich bietet Eye-Fi ab sofort eine E-Mail-Funktion an, mit der man Schnappschüsse direkt und

in voller Auflösung mit Freunden und Verwandten teilen kann, ohne dass der Empfänger sich auf Web-Portalen anmelden muss oder der Posteingang aufgrund riesiger Mails überläuft.



"Mit der Vorstellung der ersten Eye-Fi-Karten vor drei Jahren haben wir die Art und Weise, wie Fotos von einer Kamera auf den Computer und auf Online-Sharing-Seiten gelangen grundlegend geändert. Jetzt, wo mit Halloween und Weihnachten wichtige Fotoevents vor der Tür stehen, bieten wir unseren Kunden einen noch leichteren und komfortableren Weg, Fotos über fast jedes Endgerät anzuschauen und mit anderen zu teilen", kommentiert Jef Holove, Präsident und CEO bei Eye-Fi. "Nie war es leichter, Urlaubsfotos an die Oma zu mailen oder sich bequem zu Hause auf Papas iPad anzuschauen."

Stand bis vor einiger Zeit noch das reine Archivieren von Fotos im Vordergrund, rückt heute die Frage, wo und wie man Bilder zeigen, anschauen und weitergeben kann, mehr und mehr in den Vordergrund. Zahlreiche Geräte, vom Netbook über Smartphones bis hin zu Tablet-PCs, eröffnen völlig neue Wege der Präsentation digitaler Aufnahmen. Eye-Fi View bietet nun die einzigartige Möglichkeit, von fast jedem Internet fähigen Endgerät auf alle persönlichen Fotos und Videos zuzugreifen und sie mit anderen zu teilen - egal ob zu Hause, im Büro oder unterwegs.

Pressekontakt:

Helena Rauch / Jürgen Rast
Trademark PR
Goethestraße 66
80336 München
Tel. 089 / 44 44 674 66
Fax. 089 / 44 44 674 79
Eye-Fi@trademarkpr.com

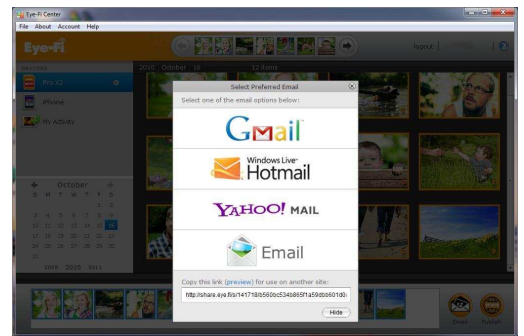
Deutsche Hotline:

+49 (0) 69 5170 9874
(9.00 Uhr – 17.00 Uhr werktags)
de.support@eye.fi
<http://support.eye.fi/contact-support/>



Dabei spielt es keine Rolle, ob ausgewählte Fotos auf Portale wie Facebook oder Flickr hochgeladen werden sollen oder ganze Fotoalben per Mail an private Kontakte geschickt werden - mit Eye-Fi View organisiert man alles spielend leicht. User loggen sich dazu einfach über ihr bevorzugtes Endgerät auf dem persönlichen Eye-Fi-Account ein und haben sofort Zugriff auf ihre gesamte Fotosammlung und können Bilder bequem im Web veröffentlichen oder sie via E-Mail versenden.

"Es gibt viele Webseiten auf denen Fotos und Videos hochgeladen und ausgetauscht werden können. Aber selbst im Zeitalter von Social Media bleibt das Versenden von Bildern über E-Mail der am meist verbreitete Weg," ergänzt Jef Holove. "Wie gewohnt, bietet auch das Eye-Fi E-Mail Feature höchsten Bedienkomfort und damit für den Nutzer die einfachste Art Bilder zu verschicken, um Freunde und Verwandte daran teilhaben zu lassen."



Über die Eye-Fi E-Mail-Funktion wählt man bequem Kontakte aus dem eigenen Adressbuch und versendet ausgewählte Fotos oder ganze Alben. Der Empfänger – egal ob Eye-Fi-Nutzer oder nicht – kann diese Bilder über einen Link in voller Auflösung betrachten und herunterladen, ohne dass er sich Gedanken über die Kapazität seines Postfaches machen muss.

Preise und Verfügbarkeit

Eye-Fi View steht allen Nutzern einer Eye-Fi X2-Karte ab sofort zu Verfügung und kann über über die neueste Eye-Fi Center Version genutzt werden. Bilder und Videos die auf Eye-Fi View hochgeladen wurden, stehen sieben Tage lang kostenfrei zur Verfügung und können in dieser Zeit angesehen und ausgetauscht werden. Mit dem Upgrade auf Eye-Fi View Premium, für 4,99€ im Monat bzw. 49,99€ pro Jahr, kann Eye-Fi View in vollem Umfang und ohne Zeitbeschränkung genutzt werden. Die neue E-Mail-Funktion steht allen Eye-Fi-Nutzern kostenfrei zur Verfügung und ist nach dem Update auf die neueste Eye-Fi Center Version verfügbar.

Eye-Fi ist in Deutschland in allen Gravis-Shops, bei ausgewählten Optimal-Foto-Händlern und online unter Amazon.de, Cyberport.de sowie Technikdirekt.de erhältlich. Weitere Informationen finden Sie unter www.eye.fi.

In der Schweiz kann Eye-Fi in ausgewählten Geschäften von Manor, FNAC, Fust, Photohall und Photovision sowie online unter Digitec.ch, Brack.ch, heinigerag.ch, pcp.ch und fotopro.ch. bezogen werden. Weitere Informationen finden Sie unter www.eye.fi.

Über Eye-Fi

Seit der Gründung 2005 hat es sich Eye-Fi zur Aufgabe gemacht, die Speicherung und Verwaltung visueller Erinnerungen in Form von Fotos und Videos grundlegend zu verändern und zu vereinfachen. Mit der zum Patent angemeldeten Eye-Fi Technologie gelangen Bilder und Videos drahtlos und automatisch von der digitalen Kamera oder dem iPhone via Heimnetzwerk, Hotspot oder WLAN an einen vordefinierten Speicherort. Mit Hauptsitz in Mountain View, Kalifornien, wird das Unternehmen von den Investoren LMS Capital, Opus Capital, Shasta Ventures und TransLink Capital getragen. Weitere Informationen finden Sie unter: www.eye.fi oder unter <http://twitter.com/EyeFiCard>.

Eye-Fi Karten funktionieren wie normale SDHC-Speicherkarten und sind kompatibel mit den meisten Kompaktkameras und digitalen Spiegelreflexkameras. Eye-Fi-Nutzer können ihre Fotos und Videos zudem einfach uploaden und über eines von 45 Portalen wie Flickr, Facebook, Picasa u.v.a mit anderen teilen. Darüber hinaus profitieren alle Eye-Fi-Nutzer vom „Endless Memory Mode“, der automatisch Speicherplatz frei gibt sobald Fotos und Videos gesichert wurden.